

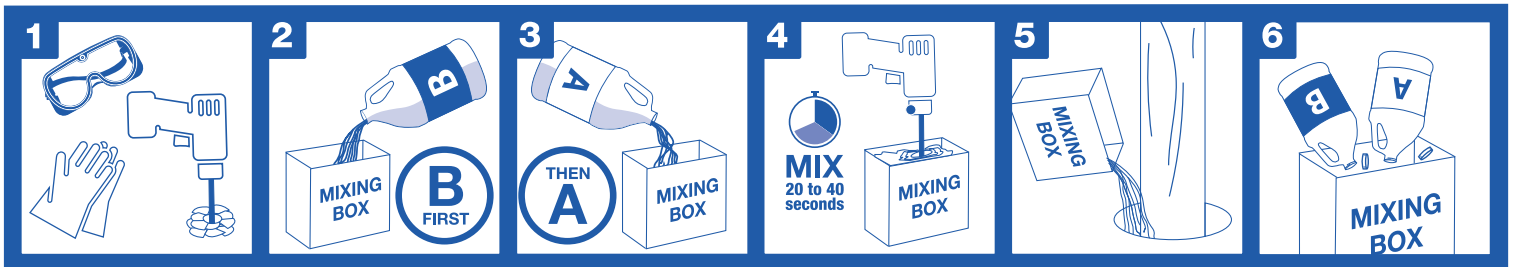
Polecrete®

STABILIZER



Pole Setting Foam

MIXING INSTRUCTIONS



TRIM PLASTIC AT DOTTED LINE AND REMOVE LID.
USE BOX AS MIXING VESSEL.

FOR BEST RESULTS:

- Remove water from hole.
- Read and follow instructions.
- For greatest yield, keep chemicals as warm as possible.

MIXING INSTRUCTIONS:

1. Wear appropriate PPE (Personal Protective Equipment) including safety eyewear and chemical resistant gloves.
2. Secure mixing blade in a fully charged high-speed drill.
3. Pour Part "B" into mixing box.
4. Pour Part "A" into mixing box.
5. Mix combined contents thoroughly.
 - a. High-speed drill: 20-40 seconds
 - b. Stir stick: 40-60 seconds
6. Pour into hole.

Note: important and best practice to pour foam into hole before it rises.

CAUTIONS:

- Mix chemicals with proper ventilation.
 - Mixed chemicals generate heat, wear appropriate PPE.
 - Chemicals begin to expand quickly. Be prepared.
- Mixed chemicals expand 15-20 times of its original volume.

IMPORTANT:

Read through all the steps before starting procedure. Please refer to the appropriate Safety Data Sheet (SDS) for proper safe handling, including the use of safety glasses, protective gloves, and respirator protection where needed. If for any reason you do not understand or are uncertain of any or all procedures, please contact our Technical Service Department at 314-344-3330 before attempting procedures.

RECORTE EL PLÁSTICO POR LA LÍNEA DE PUNTOS Y QUITE LA TAPA.
UTILICE LA CAJA COMO RECIPIENTE PARA MEZCLAR.

PARA MEJORES RESULTADOS:

- Retire el agua del agujero.
- Leer y seguir instrucciones.
- Para obtener un mayor rendimiento, mantenga los productos químicos lo más cálido posible.

INSTRUCCIONES DE MEZCLA:

1. Utilice PPE (equipo de protección personal) adecuado, incluidos gafas de seguridad y guantes resistentes a productos químicos.
2. Asegure la cuchilla mezcladora en un taladro de alta velocidad completamente cargado.
3. Vierta la Parte "B" en la caja para mezclar.
4. Vierta la Parte "A" en la caja para mezclar.
5. Mezcle bien el contenido combinado.
 - a. Taladro de alta velocidad: 20-40 segundos
 - b. Paleta para revolver: 40-60 segundos
6. Vierta en el hoyo.

Nota: Es importante y recomendable verter espuma en el agujero antes de que suba.

PRECAUCIONES:

- Mezcle los químicos con ventilación adecuada.
 - Los productos químicos mezclados generan calor; use PPE adecuado.
 - Los productos químicos comienzan a expandirse rápidamente. Estar preparado.
- Los productos químicos mezclados se expanden entre 15 y 20 veces su volumen original.

IMPORTANTE:

Lea todos los pasos antes de comenzar el procedimiento. Consulte la Hoja de datos de seguridad (SDS) correspondiente para conocer un manejo seguro y adecuado, incluido el uso de gafas de seguridad, guantes protectores y protección respiratoria cuando sea necesario. Si por algún motivo no comprende o no está seguro de alguno o todos los procedimientos, comuníquese con nuestro Departamento de Servicio Técnico al 314-344-3330 antes de intentar realizar los procedimientos.